



TOP 6
UTA 14. Mai 2013

GR – Anfrage 26/2013
SÖS und Linke Fraktionsgemeinschaft

Baumfällungen im Rosensteinpark

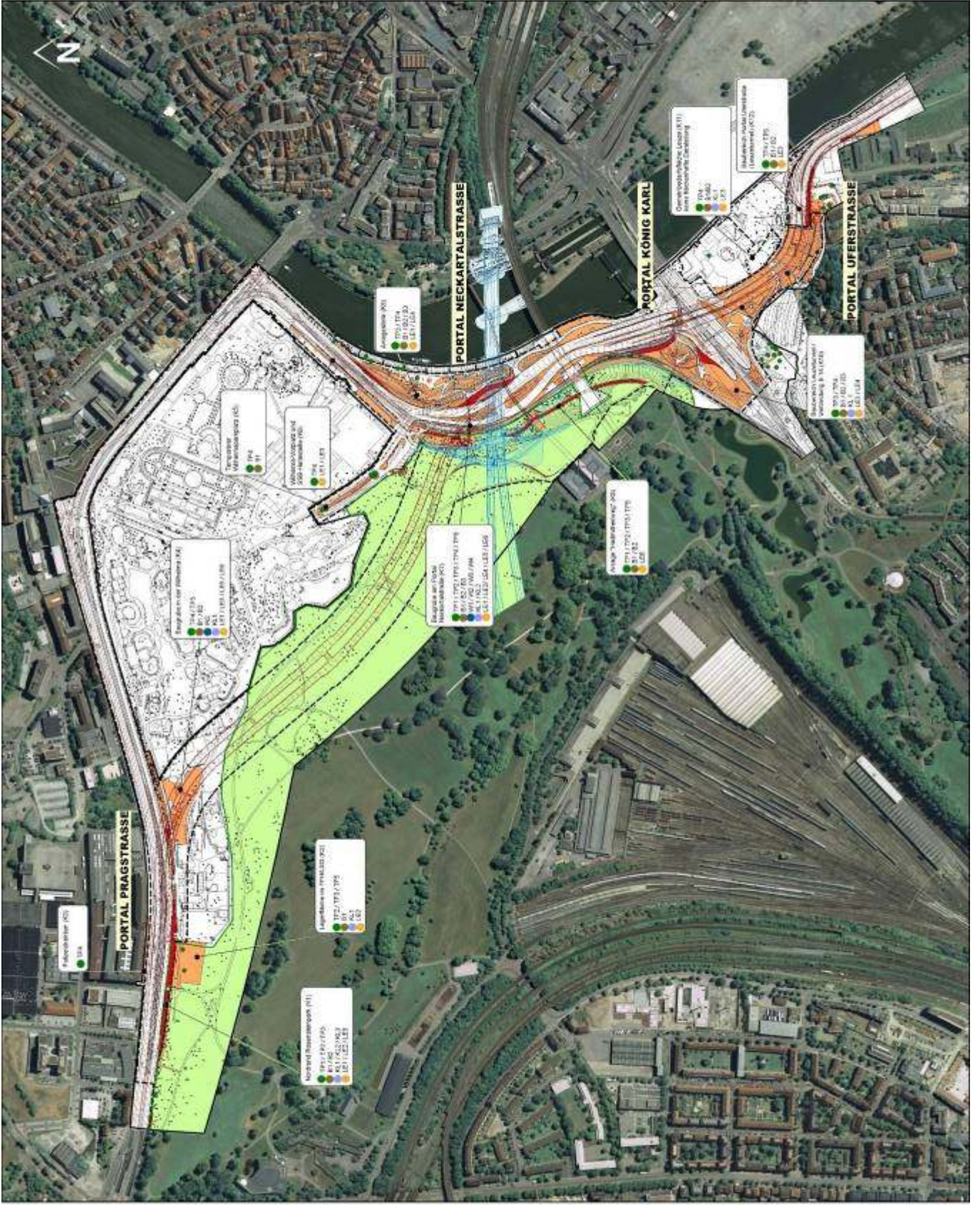


Teil 1

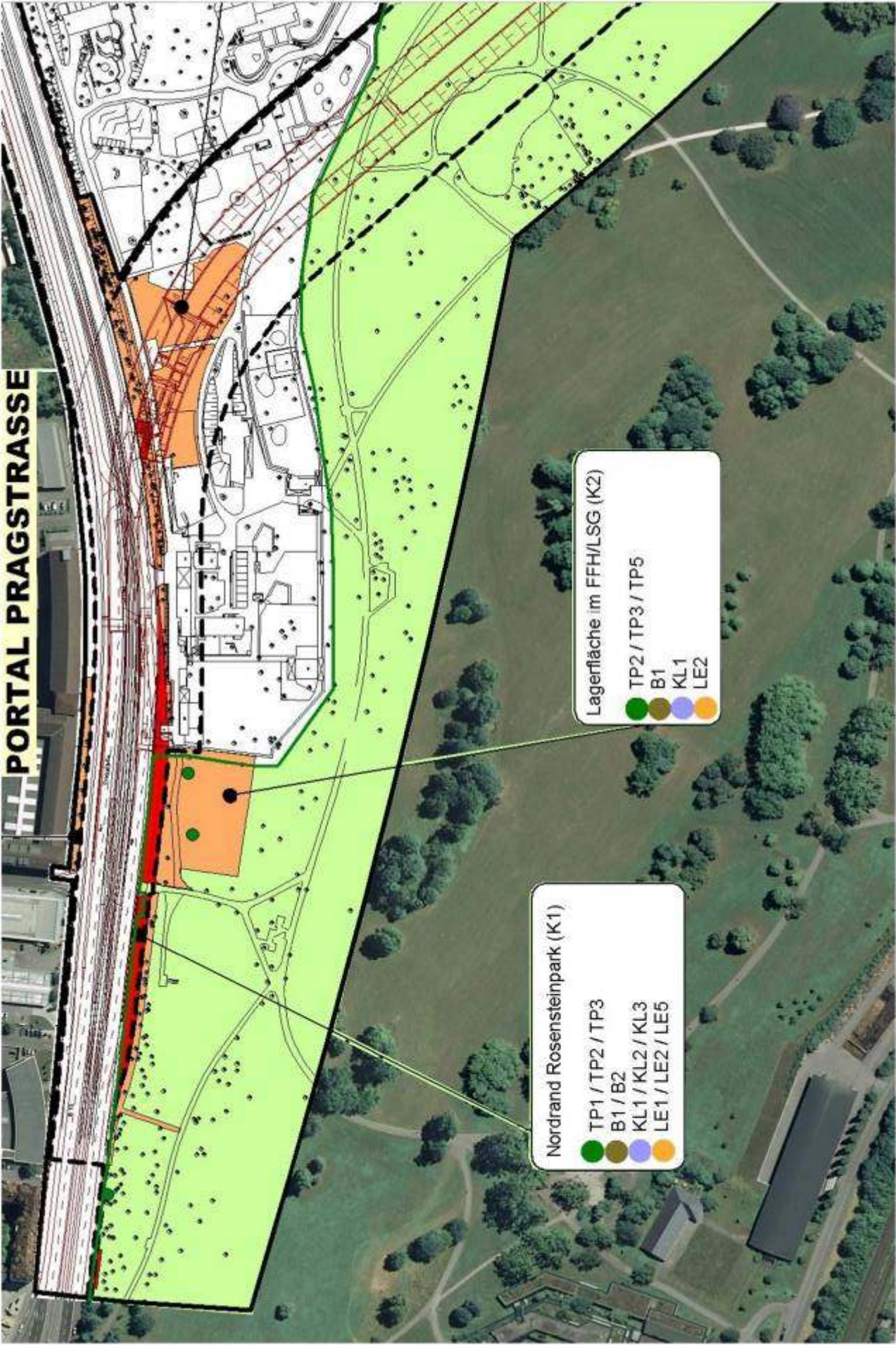
Baumfällungen

wegen Rosensteintunnel (Straße)



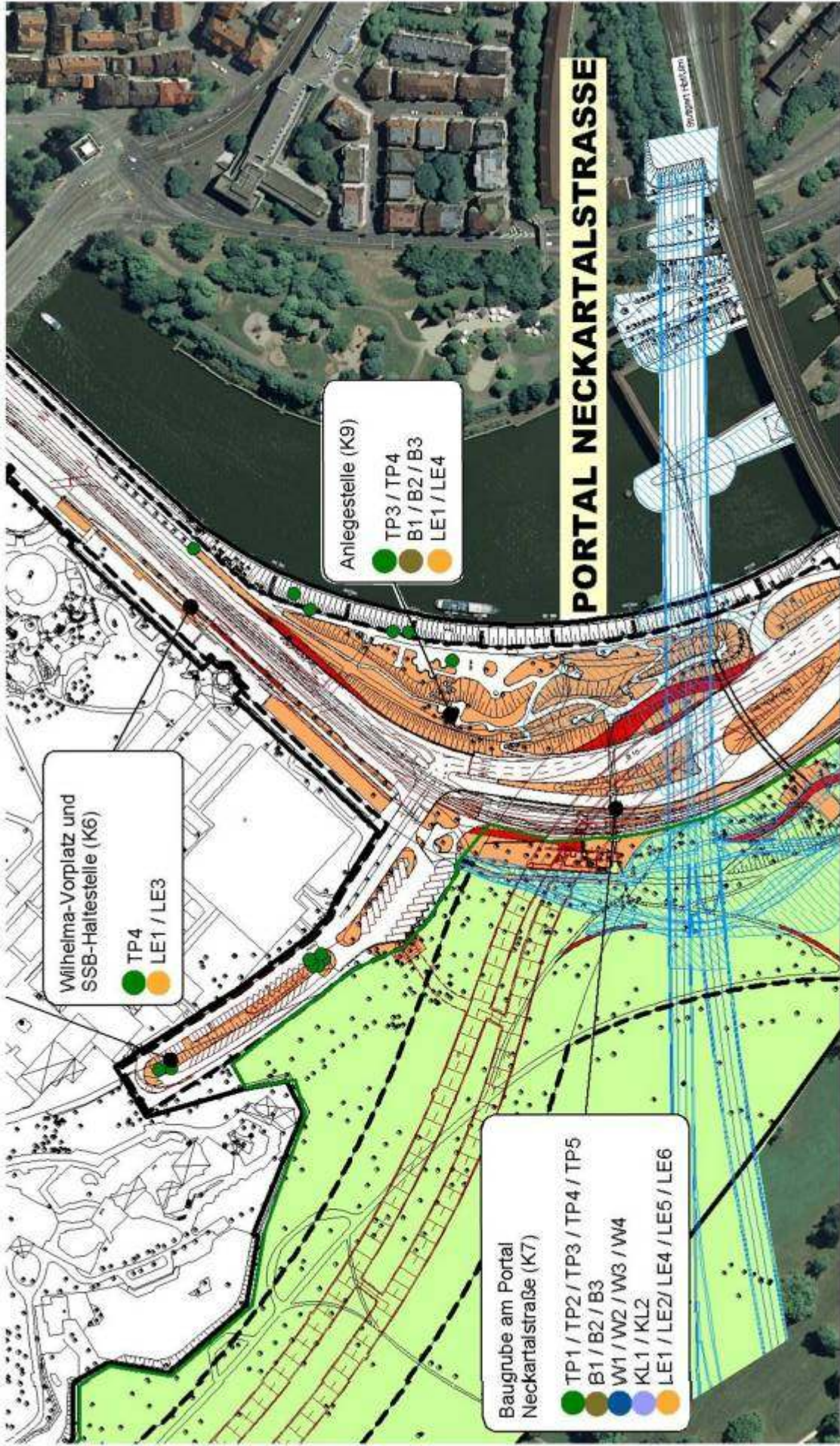


PORTAL PRAGSTRASSE



- Nordrand Rosensteinpark (K1)
- TP1 / TP2 / TP3
 - B1 / B2
 - KL1 / KL2 / KL3
 - LE1 / LE2 / LE5

- Lagerfläche im FFH/LSG (K2)
- TP2 / TP3 / TP5
 - B1
 - KL1
 - LE2



PORTAL NECKARTALSTRASSE

Anlegestelle (K9)

- TP3 / TP4
- B1 / B2 / B3
- LE1 / LE4

Wilhelma-Vorplatz und SSB-Haltestelle (K6)

- TP4
- LE1 / LE3

Baugrube am Portal Neckartalstraße (K7)

- TP1 / TP2 / TP3 / TP4 / TP5
- B1 / B2 / B3
- W1 / W2 / W3 / W4
- KL1 / KL2
- LE1 / LE2 / LE4 / LE5 / LE6



RORTAL KÖNIG KARL

Anlage "Halbhöhenweg" (K8)
● TP1 / TP2 / TP3 / TP5
● B1 / B2
● LE6

Gemeinbedarfs
keine flächenha
● TD4

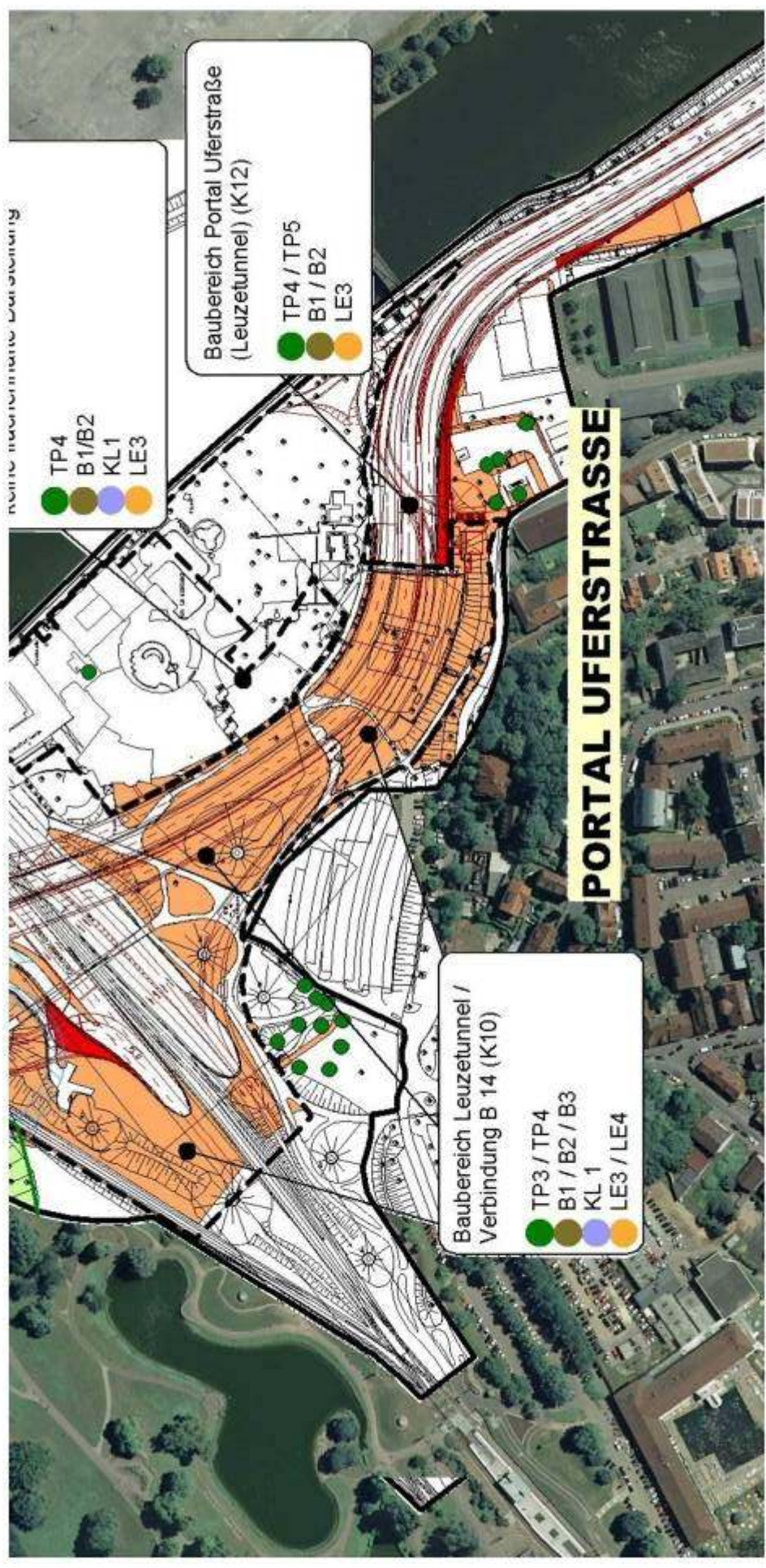
ROUTE INFORMATION CONSULTING

- TP4
- B1/B2
- KL1
- LE3

- Baubereich Portal Uferstraße
(Leuzetunnel) (K12)
- TP4 / TP5
 - B1 / B2
 - LE3

- Baubereich Leuzetunnel /
Verbindung B 14 (K10)
- TP3 / TP4
 - B1 / B2 / B3
 - KL 1
 - LE3 / LE4

PORTAL UFERSTRASSE



Flächeninanspruchnahme im Rosensteinpark (Gehölz- und Wiesenflächen):

Größe Rosensteinpark gesamt:	Ca. 68 ha
- davon dauerhaft in Anspruch genommen:	2.600 m ²
- davon bauzeitlich in Anspruch genommen:	7.800 m ²
<u>Summe:</u>	<u>10.400 m²</u>

Kompensation durch:

- Wiederherstellungsmaßnahmen im Park:	7.600 m ²
- Entsiegelungs- und Begrünungsmaßnahmen außerhalb des Parks:	10.500 m ²
- Baumpflanzungen im Park	50 Einzelbäume

Einzelbäume im Rosensteinpark: KEINE !!

Inanspruchnahme Einzelbäume

Inanspruchnahme:

Freistehende Einzelbäume (nur außerhalb Park !) 42 Stück

davon Geltungsbereich Baumschutzsatzung 20 Stück

Pflanzmaßnahmen:

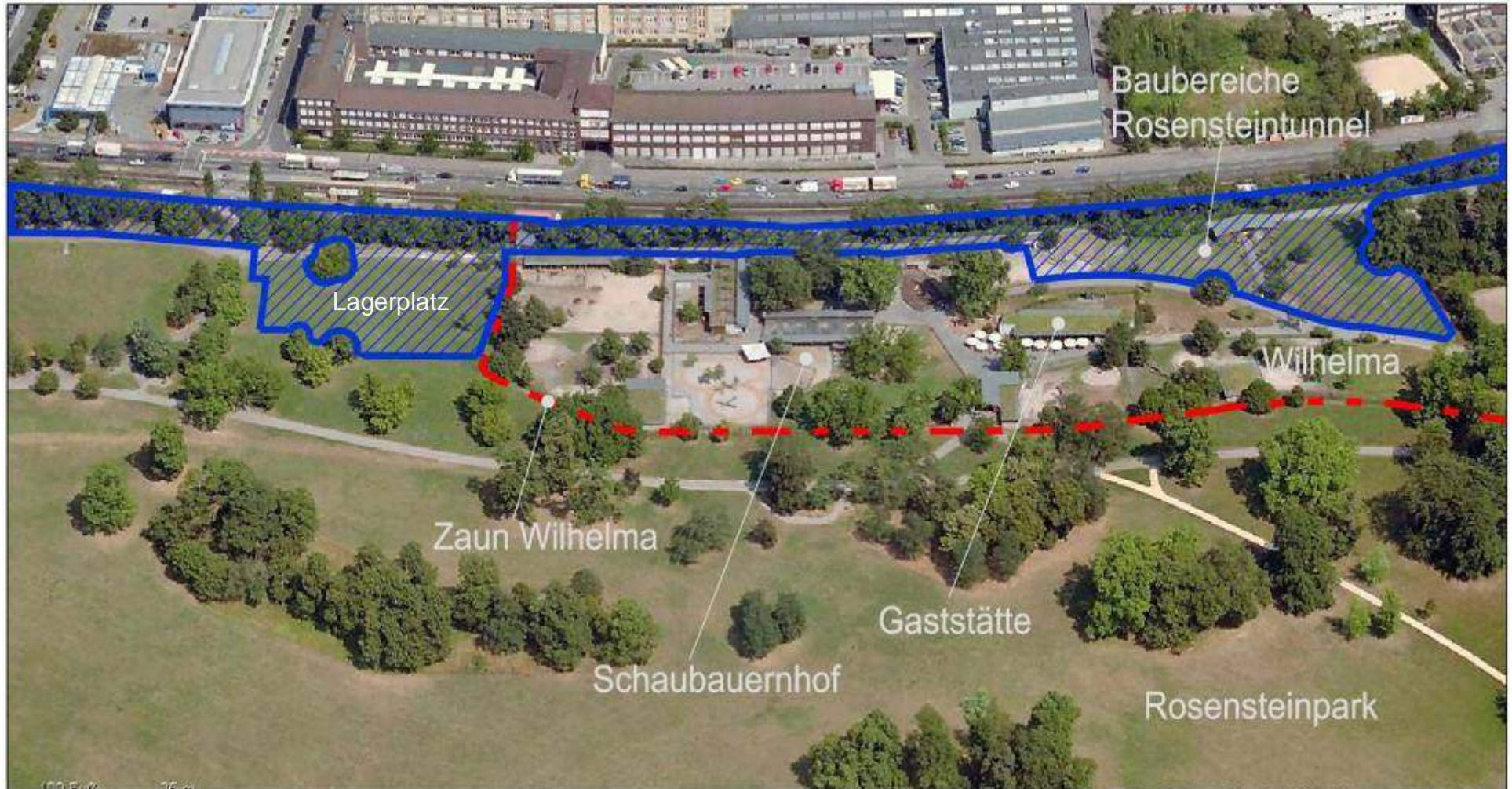
Einzelbäume Rosensteinpark 50 Stück

Gestaltung Wilhelmavorfeld im historischen Raster 14 Stück

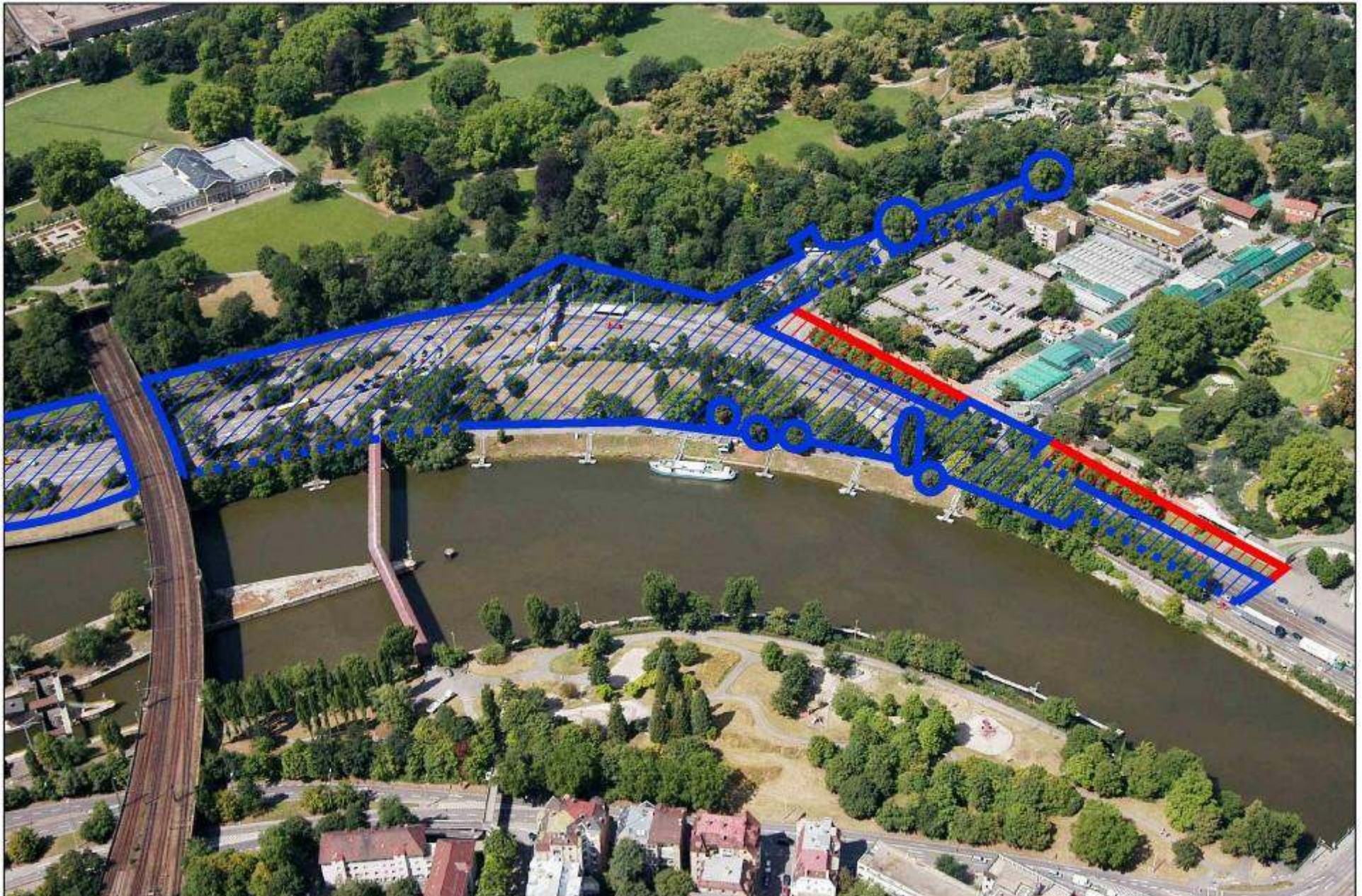
Einzelbaumpflanzung entlang Neckartalstraße 26 Stück

Einzelbaumpflanzung entlang Pragstraße 110 Stück

Rosensteintunnel: Gehölzflächen entlang der Pragstraße / Parkrand



Rosensteintunnel: Gehölzflächen entlang der Neckartalstraße, Wilhelmaparkplatz, Hangfuß Rosenstein

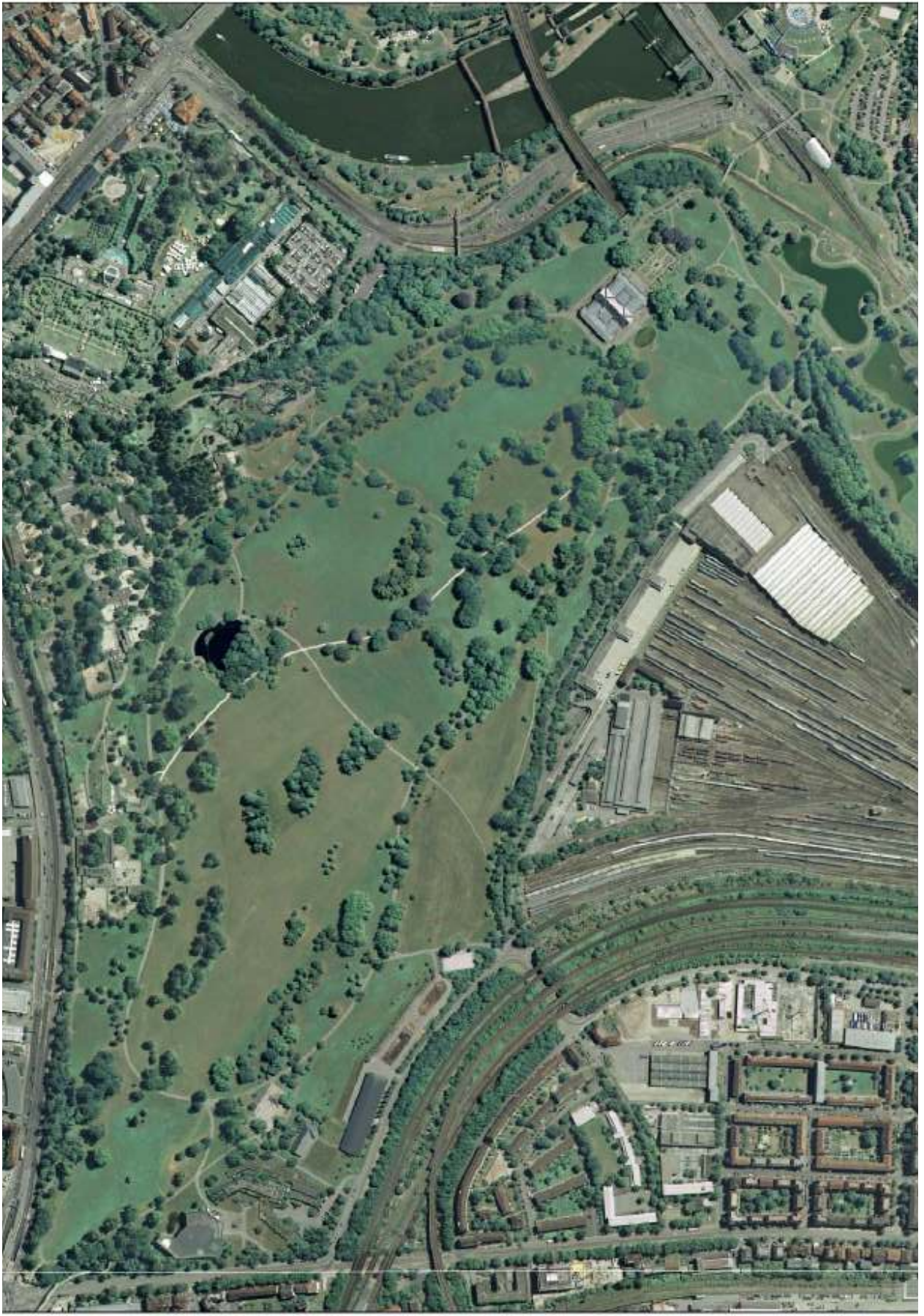


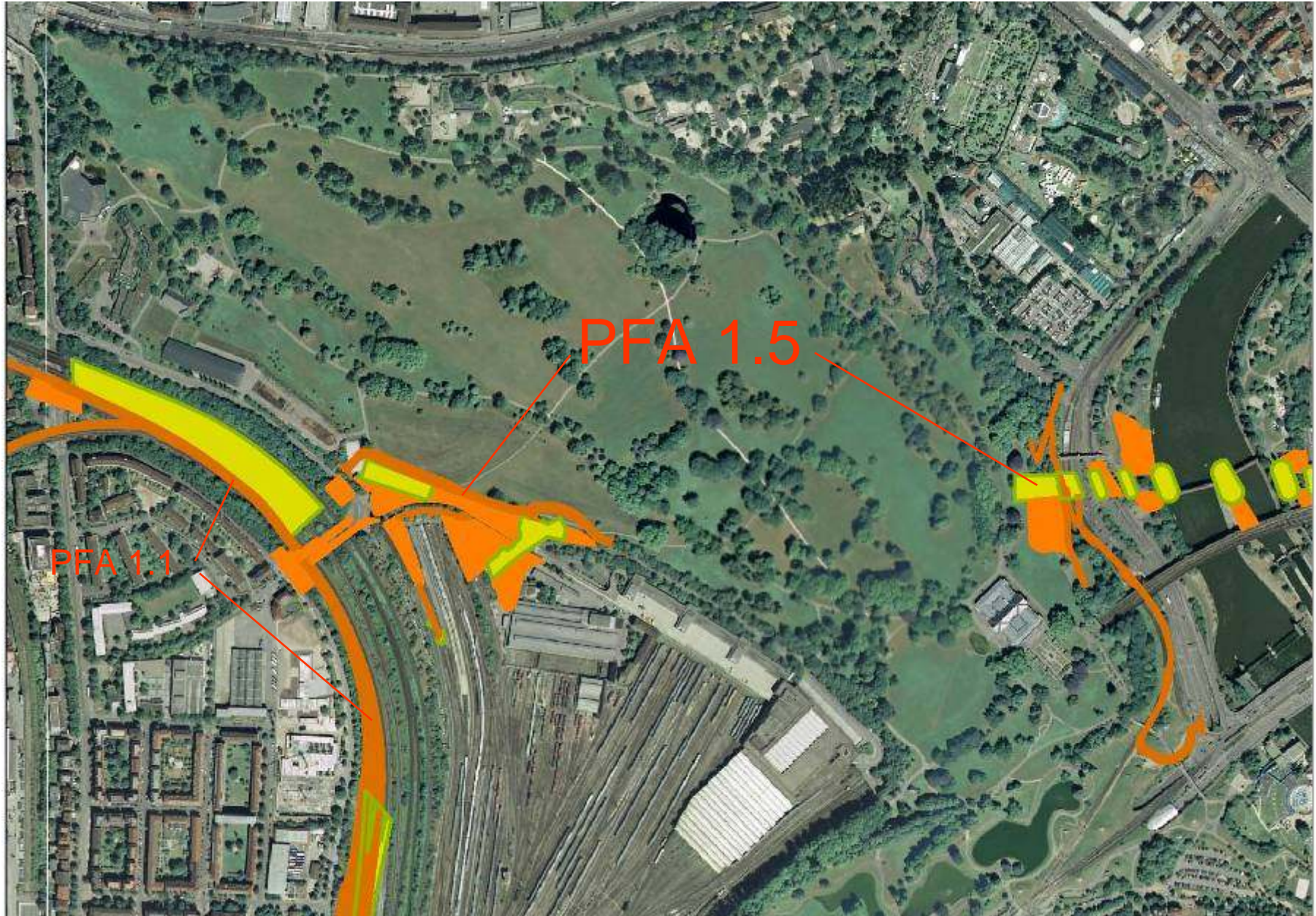


Teil 2

Baumfällungen

wegen S 21 Bahnprojekt





PFA 1.1

PFA 1.5

PFA
1.5

Bestand		Neupflanzung Bäume	
<u>Im Rosensteinpark</u>			Baumpflanzungen im Rosensteinpark auf Grundlage Parkpflegewerk
Bereich Neckarprallhang	25 St.	56 St.	G8
Bereich Ehmmanstraße	25 St.	25 St.	StU 40-45, G 4
Auf Grünflächen und auf Straßenbegleitgrün mit Straßenbäumen in den Bereichen			Auf Grünflächen und im Straßenraum / Wiederherstellung, einheimisch, standortgerecht, StU 40-45
•Pragtunnel / Feuerbach	16 St.	10 St.	Maßnahme G 7
•Ehmanstraße	10 St.	25 St.	Maßnahmen G5 und G6
•Neckarufer Bad Cannstatt	22 St.	36 St.	Maßnahmen G 1, G2, G3
Summe:	98 St.	152 St.	

PFA
1.5

Lage der Eingriffsbereiche		Wiederherstellung	
Vegetationsflächen <u>im</u> <u>Rosensteinpark</u>	1,99 ha	2,15 ha	Wiederherstellung/ Neuherstellung von Vegetationsflächen im Rosensteinpark
Grünflächen außerhalb der Parkanlagen (überwiegend in den Bereichen Pragtunnel und Neckarufer Bad Cannstatt)	2,36 ha	1,54 ha	in den Bereichen Pragtunnel und Neckarufer Bad Cannstatt
<u>Zwischenbilanz</u> <u>Grünflächen:</u>	<u>4,35 ha</u>	<u>3,68 ha</u>	<u>Zwischenbilanz Wiederherstellung innerhalb und außerhalb Rosensteinpark</u>
Überwiegend trocken-warme Biotopflächen auf Bahnböschungen und im Gleisbereich	5,22 ha	12,1 ha	Ersatzmaßnahmen im Bereich Mussenbachtal / Vördere
Eingriffsflächen:	9,57 ha	15,8 ha	Summe der Wiederherstellungs-, Ausgleichs- und Ersatzflächen: